

Drehbehälterwaage ED-21



Merkmale

- Optimales Tara / Nettoverhältnis durch neuartige Leichtbautechnik mit drehend vorgelagertem Messwertaufnehmer.
- Hohe Wägegenauigkeit durch ein geschlossenes Wiegesystem ohne äußere Störeinflüsse wie z.B. Pneumatik- oder Elektroanschlüsse.
- Nahezu verschleißfreie Drehmechanik
- DMS- Messwertaufnehmer.
- Einsatz anwendungsspezifischer Behältergeometrien möglich.
- Variable Behältermaterialien einsetzbar, vorzugsweise Edelstahl.
- Schneller Wechsel des Wiegebehälters.
- Absolute Betriebssicherheit auch unter harten Betriebsbedingungen.
- Keinerlei Umluft und Aspirationsproblematik.

Anwendung

- Überall dort wo die laborgenaue Verwiegung von pulver- und granulatformigen sowie flüssigen Gütern, auch unter harten Einsatzbedingungen erforderlich ist.
- Für Chargenverwiegung in Verbindung mit regelbaren Aufgabeeorganen, z. B. durch Schüttgutaufgabe im Grob/Feinstrom, bzw. durch Rampensteuerung, bei Einzel- und Mehrkomponentensystemen.
- Wiegebereich ED-21S bis 1,5 kg / 1,6 Liter
- Wiegebereich ED-21M bis 12 kg / 10 Liter
- Wiegebereich ED-21 L bis 25 kg / 32 Liter
- Automatische Schüttgewichtsmessung in Verbindung mit Abstreifer.
- Siebfraktion automatisch erfassen.
- Ausfallwaage für Prüfteile.

Funktionsprinzip

- Die Behältergrundstellung wird der angeschlossenen Steuerung mittels eines Initiators gemeldet.
- Schüttgutaufgabe durch eine oder mehrere Komponenten bis zum Erreichen des gewünschten Sollgewichtes der Chargengröße.
- Entleeren des Behälters durch Drehung um 180°; das Erreichen der Entleerstellung wird der Steuerung mittels Initiator gemeldet.
- Behälterdrehung in die Grundstellung.

Grundausrüstung

- Drehbehälter aus Edelstahl in verschiedenen Größen und Nutzvolumen.
- DMS-Messwertaufnehmer entsprechend dem Wiegebereich der verschiedenen Typen: S = small, M = medium, L = large.
- Überlastsicherung des Messwertaufnehmers.
- Überwachung der Behälterendstellungen durch Initiatoren.
- Pneumatischer Drehantrieb, angesteuert über 5/2-Wege Magnetventil mit Abluftdrosselung.
- Edelstahlgehäuse mit abnehmbarer Haube, Befestigungsgewinde in der Grundplatte.

Zusatz-/ Sonderausstattungen

- Staubgehäuse, Konstruktion nach Kundenwunsch.

Technische Daten

- Luftversorgung 5 bis 6 bar.
- Versorgungsspannung der Magnetventilspule und der Initiatoren 24 V_{DC}.
- Hohe Lebensdauer des Drehantriebs.
- Auflösung und Linearität $\pm 0,2-2$ g je nach Endgewicht.
- Zulässige Umgebungstemperaturen 0°C bis +50°C.

Normen und Zulassungen

- Konformitätserklärung entsprechend der gültigen europäischen Normen.
- CE-Kennzeichnung
- Geräte in ATEX-Ausführung auf Anfrage.

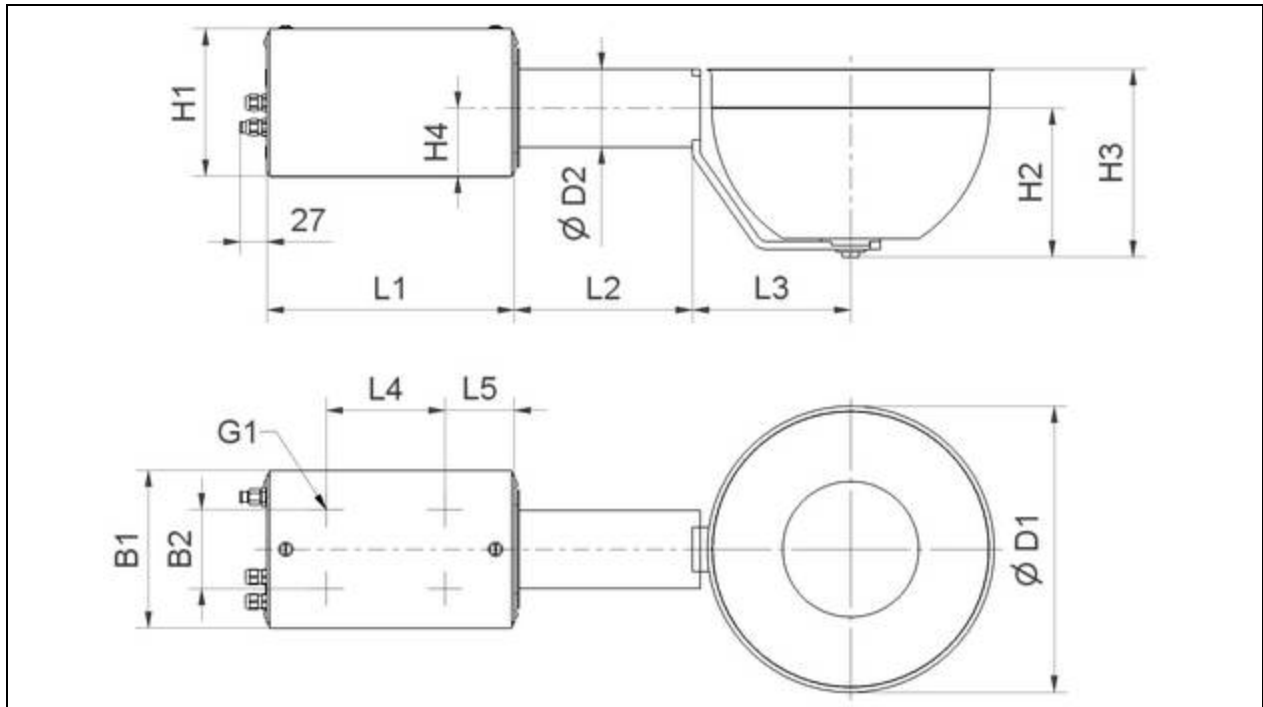
Drehbehälterwaage ED-21



Abmessungen der Standardausstattungen

Abmessungen Drehbehälterwaage Typ ED-21

Die tatsächlichen Maße der Kennbuchstaben sind der unterstehenden Tabelle zu entnehmen.
Maßeinheit: mm.



Typ	B1	B2	D2	G1	H1	H4	L1	L2	L4	L5
ED-21 S	140	60	53	M6	130	58,5	220	100	100	55
ED-21 M	160	80	79	M8	150	69,5	250	180	120	70
ED-21 L	190	110	99	M8	180	87	280	200	150	75

Typ	ED-21S			ED-21M				ED-21L			
	0,2 Liter	0,7 Liter	1,6 Liter	3,1 Liter	5,4 Liter	8,5 Liter	10 Liter	16 Liter	20 Liter	25 Liter	32 Liter
D1	87	128	170	212	252	290	281	319	330	370	370
H2	52	68	94	115	138	151	151	183	196	210	240
H3	68	88	116	144	169	191	223	275	325	310	380
L3	55	75	96	120	140	160	150	175	180	200	200